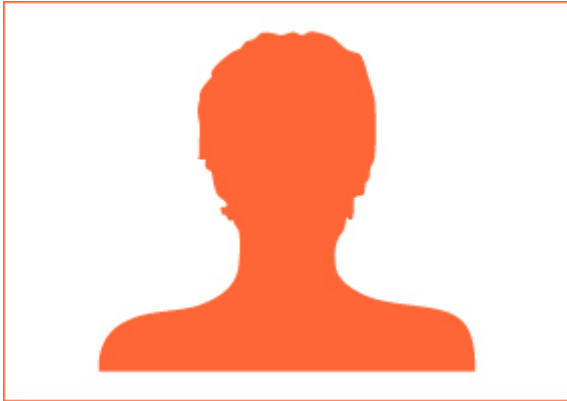


# COPY CHRISTINE

## Maître de conférence en linguistique anglaise



### PUBLICATIONS

#### ▮ Direction de volume

2006 Avec Lucie Gournay, dir. *Points de vue sur l'inversion, Cahiers de grammaire anglaise, O p h r y s*.

#### ▮ Articles et chapitres

A paraître « Structuration de l'espace et appropriation du discours stéréotypé dans le conte populaire transcrit », BSSA 2011, sous la direction de Monique De Mattia-Viviès.

A paraître « Prise en charge, intégration et résonance de la parole ancestrale dans les débuts de contes », Actes du Colloque à l'UPPA Formes allogènes dans le discours : imbrication et résonance, organisé par F. Gaspari & C. Mari, 19-20 mars 2010, RIVES, 2011.

A paraître « ' If I were there then I wouldn't be there now'. Représentation des relations intersubjectives dans les débuts de contes transcrits ». *La Relation II*. C. Fabre, E. Vialle, T. W e e t s , d i r s .

2009 avec Lucie Gournay, « Locative inversion as evidence for a particular type of non-commitment », *Discours* n°5 (<http://discours.revues.org/>).

2006 « Constructions en There et constructions à inversion du sujet : le cas des débuts de contes », in Copy, C. & Gournay, L. (dirs), *Points de vue sur l'inversion, Cahiers de Recherche en linguistique anglaise, Ophrys*, 41-55.

2004 « Contes populaires et construction d'un univers fictionnel : Narration et positionnement énonciatif en début de conte, cas de quelques contes en anglais et en français », *Annales de*

*l'Université de Craiova*(AUC), série Langues et littératures romanes, 2004, numéro VIII, *Universitaria*, Craiova.

## I Articles dans Actes de colloque

A paraître « Pacte référentiel et préconstruit situationnel : l'imparfait dans les débuts de contes », *Actes des Journées d'étude La notion d'implicite dans les théories linguistiques et ses utilisations en discours organisées par C. Filippi-Deswelle, E. Dupraz & B. Salazar (ERLAC)*, Université de Rouen (3-4 mai 2007), PURH.

2005 « Marques linguistiques du point de vue dans des débuts de contes en anglais et en français », *Annales de l'Université de Craiova, actes du colloque international Nouvelles méthodes de recherche*, numéro spécial vol 1, an IX, 2005, editura UNIVERSITARIA, Craiova.

2004 « Construction des débuts de contes en français », *Annales de l'Université de Craiova, Série Langues et littératures romanes, numéro spécial, actes du colloque international Variétés linguistiques et culturelles*, an VIII, 2004, editura UNIVERSITARIA, Craiova.

## CONTACT

Université de Pau et des Pays d'Adour  
UFR de LLSH  
département d'anglais  
Participe aux activités de LIDIL12

## PARTICIPATIONS SCIENTIFIQUES

Membre à titre principal du groupe PSDAA (Politique, Société et Discours du Domaine Anglophone), responsable : Mickael Parsons, EA 1925-LLCAA, Université de Pau et des pays d'Adour (UPPA).

